

Chai Wan Industrial City 柴灣工業城

60 & 70 Wing Tai Road, Chai Wan, Hong Kong 香港柴灣永泰道60及70號



Property Introduction 物業簡介

No. of Storey : 22

樓層數 : 22

Size : 1,140 sq. ft. to 9,397 sq. ft. (Phase I) & 1,296 sq. ft. to 5,563 sq. ft. (Phase II)

面積 : 1,140平方呎至9,397平方呎 (一期) 及1,296平方呎至5,563平方呎 (二期)

Parking Spaces : 48 Private Cars, 44 Lorries, 2 Containers

停車位 : 48私家車, 44貨車, 2貨櫃車

Lifts : 4 Passenger Lifts and 8 Cargo Lifts

升降機 : 2部客用升降機及8部貨物升降機

Facts & Figures 大廈特點

- Floor to Floor Height : 16'5" (G/F)
樓底高度 : 15'5" (1/F Car Park)
14'9" (2/F - 6/F)
12'6" (7/F - 21/F)
- Floor Loading : 510 lb/sq. ft. (G/F)
每層負重量 : 300 lb/sq. ft. (2/F - 6/F)
200 lb/sq. ft. (7/F - 11/F)
150 lb/sq. ft. (12/F - 21/F)
- Headroom of Car Park Entrance : 3.5m
停車場入口高度 :
- Dimension of Cargo Lifts 貨物升降機呎吋 :
Access size : 170cm (W) x 210cm (H)
入口呎吋 :
Internal size : 220cm (W) x 230cm (H) x 257cm (D)
內部呎吋 :
- Max. loading of Cargo Lift : 2,000kg
貨物升降機最高負重 :

Phase I
一期

Phase II
二期



信和集團
Sino Group

您的租務伙伴
YOUR LEASING PARTNER

租務查詢 : 8338 1338
Leasing Enquiries :

Chai Wan Industrial City 柴灣工業城

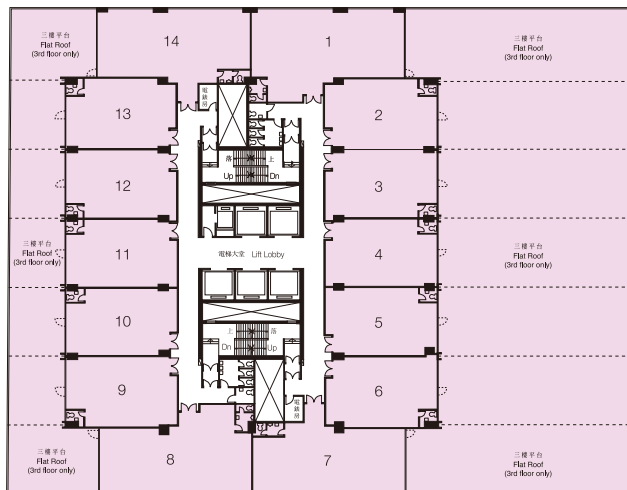
60 & 70 Wing Tai Road, Chai Wan, Hong Kong 香港柴灣永泰道60及70號

Location Map 位置圖

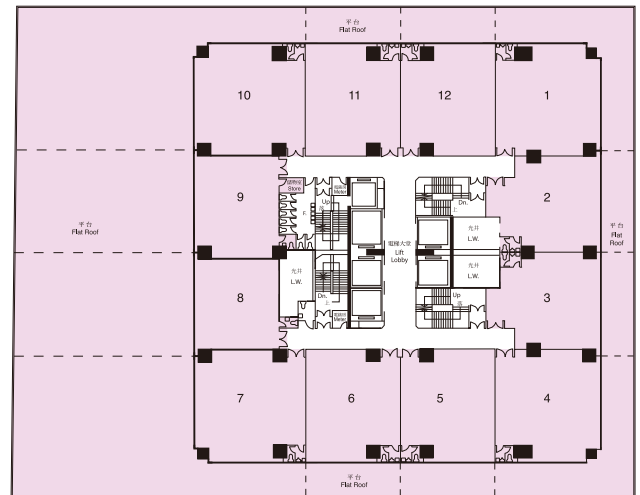


Typical Floor Plan 平面圖

Phase I 一期



Phase II 二期



All floor plans are for reference only.
所有平面圖則只供參考。